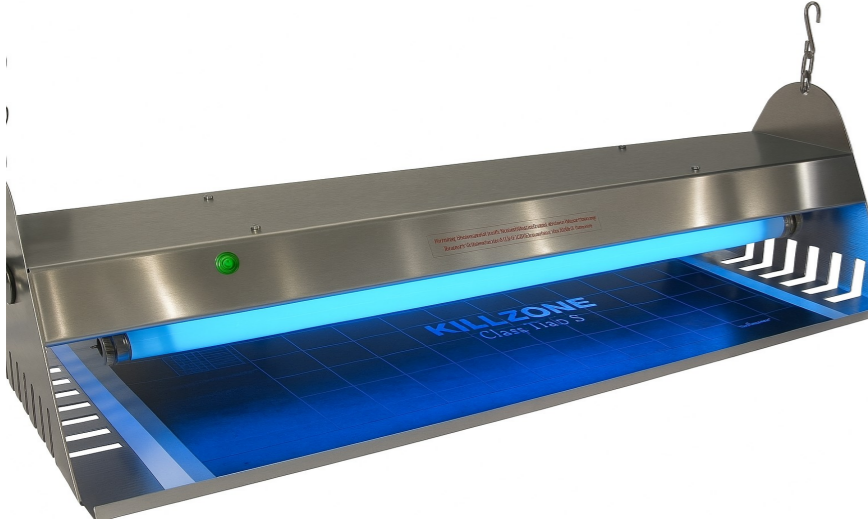


## Tavan Askılı Yüksek Performanslı Model

Hem imalathanelerde hem de müşteri sunum alanlarında güvenle kullanılan **FTC 30 Sinek Yakalama Cihazı**, tavana zincir seti yardımıyla asılarak monte edilmektedir.

**FTC 30** modelinde yapışkan levha müşteriler tarafından doğrudan görülmez. Alt bölümde yer alan özel tasarlanmış ızgaralar sayesinde UV ışınları maksimum seviyede yayılır ve etkin sinek çekim performansı sağlanır.



## Ürün Özellikleri

43 cm uzunluğunda **2 adet 15 Watt T8 UV lamba** ile yüksek çekim gücü  
**Elektronik ateşleyici** sayesinde stabil ve verimli çalışma  
Ön kapakta yan kısımlarda bırakılan ızgaralar ile artırılmış sinek yakalama performansı  
**Sinyal lambası** ile olası elektrik arızalarının kolayca tespit edilmesi  
**80-100 m² etki alanı** ile geniş kapsama

## Gövde ve Malzeme Seçenekleri

**FTC 30** Sinek Yakalama Cihazı iki farklı gövde tipi ile üretilmektedir:

**DKP metal gövde – elektrostatik toz boya kaplama**  
**Orijinal paslanmaz çelik gövde**

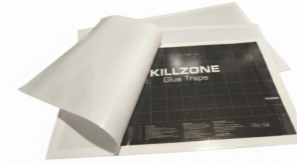
Her iki seçenek de uzun ömürlü kullanım ve endüstriyel ortamlara uygun dayanıklılık sunar.

## CE Uygunluğu ve Hijyen Standartları

**FTC 30** Sinek Yakalama Cihazı, **Avrupa Birliği CE işareti gerekliliklerine uygun** olarak tasarlanmış ve üretilmiştir.

## CE Uygunluğu Kapsamı

Elektriksel güvenlik gerekliliklerine uygun tasarım  
UV lamba ve elektronik ateşleyici sisteminde güvenli çalışma prensibi  
Endüstriyel kullanım için uygun malzeme ve montaj yapısı  
Ürün etiketleme ve teknik dokümantasyon gerekliliklerine uyumlu



## Hijyen ve Gıda Güvenliği

**FTC 30** modeli, özellikle İmalat ve müşteri sunum alanlarında **hijyen risklerini en aza indirmek** amacıyla geliştirilmiştir:

**Yapışkanlı yakalama sistemi** sayesinde sinekler parçalanmaz; ortamda biyolojik bulaşma riski oluşmaz  
Elektrikli sinek öldürücülerde görülebilen böcek parçacığı saçılımı engellenir  
**Tavandan askılı ve görünmeyen yapışkan levha tasarımı**, toz birikimini azaltarak uzun süreli hijyen sağlar.  
Kolay değiştirilebilir yapışkan levha ile hızlı bakım ve temizlik  
Gıda ile temas riski bulunan alanlarda güvenle kullanılabilir

## Sağlık Bakanlığı Bildirimi

Bu ürün, **aktif madde içermeyen biyosidal ürün** kapsamında değerlendirilmiş olup, **T.C. Sağlık Bakanlığı – Halk Sağlığı Genel Müdürlüğü** nezdinde **Aktif Madde İçermeyen Biyosidal Ürün Bildirim Formu** ile bildirim yapılmış üründür.

Bu özellikleriyle **FTC 30** Duvar Tipi Dekoratif Sinek Yakalama Cihazı; **HACCP, ISO 22000 ve benzeri gıda güvenliği sistemleri** kapsamında kullanılan tesisler için uygundur.



## Teknik Özellikler

- Ağırlık:** 3,2 kg
- UV Lamba:** 2 × 15 Watt T8 UV-A
- Etki Alanı:** 80–100 m²
- Cihaz Ölçüleri:** 500x170x260
- Yapışkan Levha Ölçüsü:** 425 × 245 mm



## Ürün Kodları

- KZ 1001** – DKP Metal Boyalı
- KZ 1021** – Paslanmaz Çelik

## MSDS (Malzeme Güvenlik Bilgi Formları)

Cihazda kullanılan **yapışkan levhalara ait Malzeme Güvenlik Bilgi Formları (MSDS)** mevcuttur.

MSDS dokümanları **Türkçe ve İngilizce** olarak hazırlanmıştır. Talep edilmesi halinde denetim, satın alma ve teknik dosya süreçlerinde sunulabilir. MSDS belgeleri, ürünün güvenli kullanımına ve iş sağlığı-güvenliği gerekliliklerine uygunluğunu destekler.

